

平成19年9月21日  
当社の現状と  
将来の展望

仕事にハマル。



People Staff

1999年設立 全国展開の総合人材サービス会社  
本社：東京都中央区新富1-1-1 新富ビルディング  
〒104-8381 東京都中央区新富1-1-1 新富ビルディング  
TEL: 03-5561-6000 FAX: 03-5561-6001  
E-MAIL: info@peoplestaff.co.jp  
www.peoplestaff.co.jp

ピープルスタッフ株式会社

**JASDAQ**

証券コード: 2324

私たちは環境や社会の未来を見つめ、  
人と企業の幸せな関係づくりを目指し、  
社会に貢献します。



設立

1983年3月

本社

愛知県名古屋市中区新栄町1 - 5  
日石栄ビルディング6F

拠点数

22拠点

従業員数

498名(2007年7月31日現在)

登録者数

130,189名(2007年7月31日現在)

売上実績

30,104百万円(2007年3月期実績)

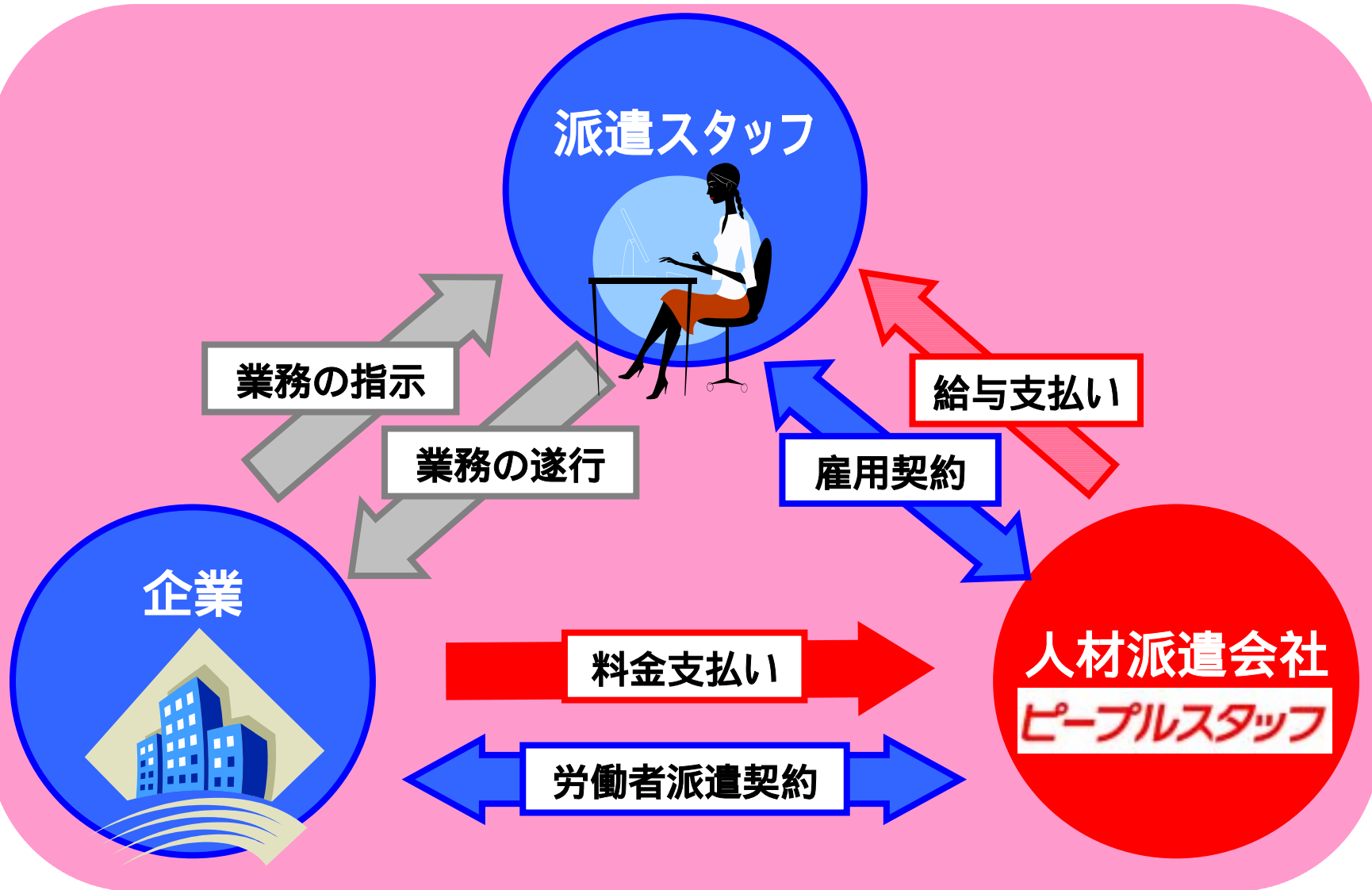
---

1983年	ウーマンスタッフ株式会社として営業開始
1986年	一般労働者派遣事業許可取得（愛知県下での取得第1号）
1990年 ）	愛知、岐阜、三重、静岡に相次いで9支店を開設
1997年	有料職業紹介事業許可を取得
1998年	ピープルスタッフ株式会社に商号変更、東京支店を開設
2001年	大阪支店開設
2002年	<b>ジャスダック上場</b>
2004年	川商スタッフサービス株式会社を100%子会社化 東京支店を丸の内ビルディングに移転、半田・小牧支店開設 登録のみの拠点として藤が丘・名駅JOBSTOREを開設
2005年	テクニカルセンター・津支店を開設
2006年	川商スタッフサービス株式会社を吸収合併 金沢オフィス・ミッドランドスクエア支店開設
2007年	滋賀支店開設

# 人材派遣業について

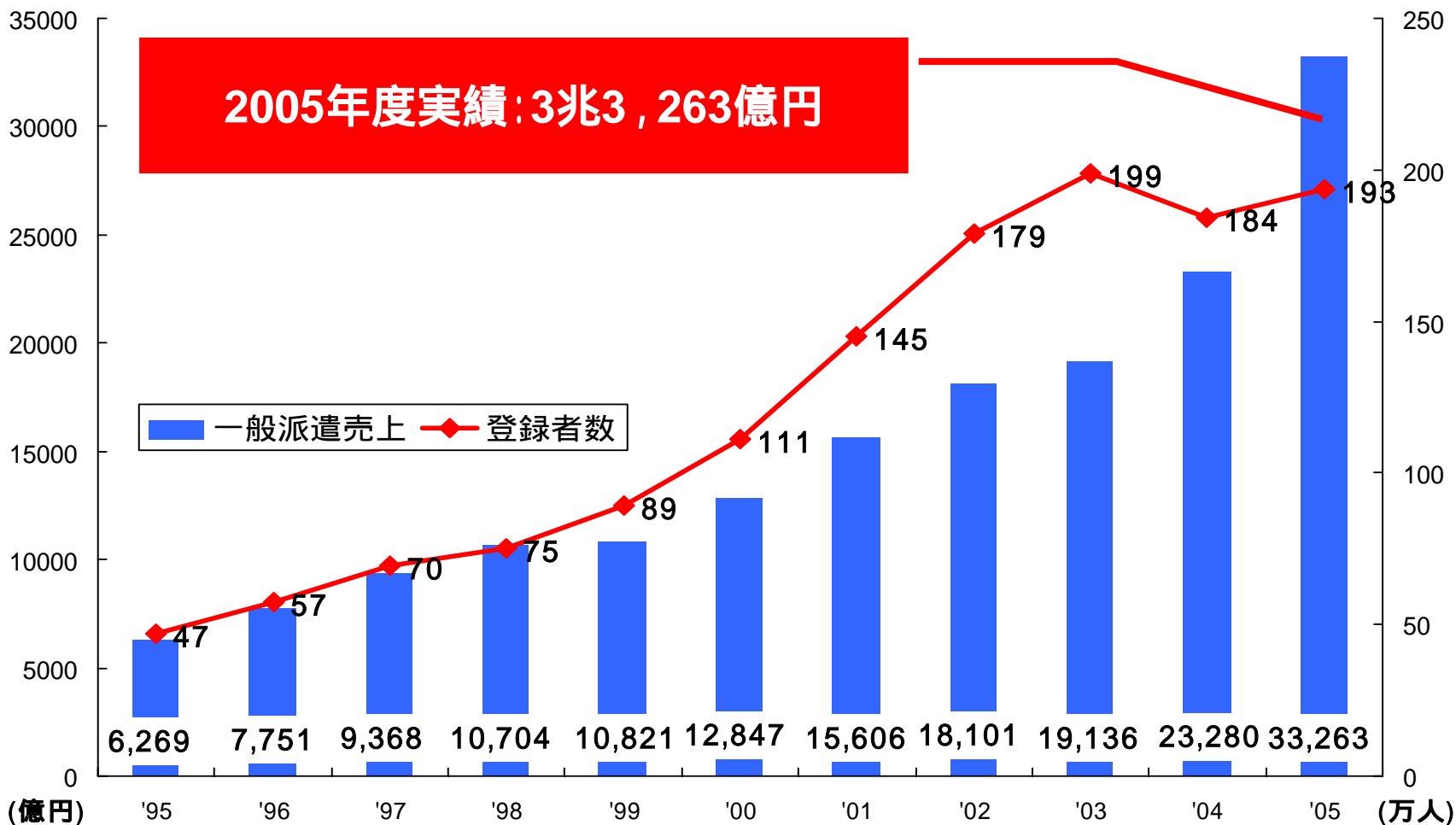
---

---



# 人材派遣市場の動向

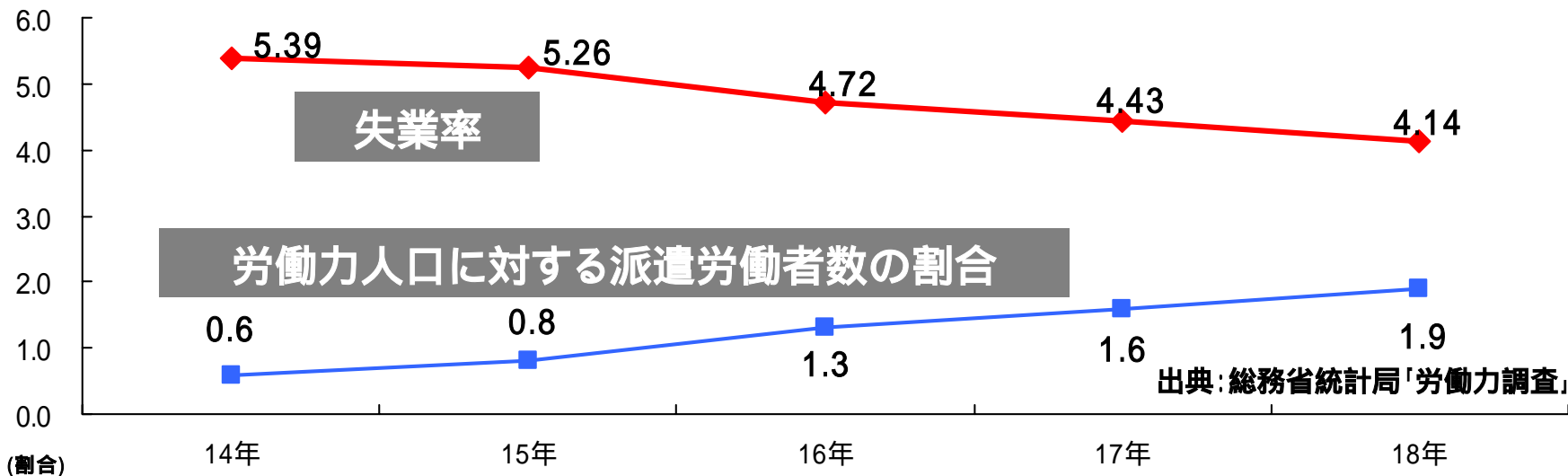
People Staff



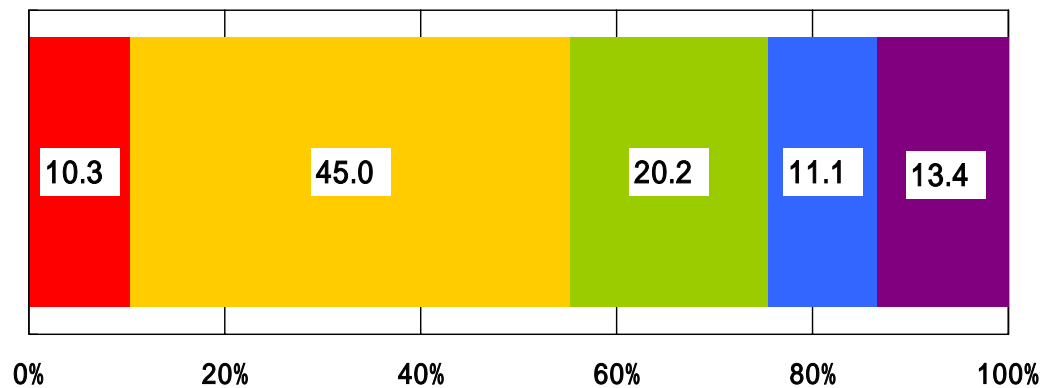
(注)登録者数:労働者派遣された業務別の延べ人数であり、過去1年間に雇用されたことのない者は含まれない

出典:厚生労働省「労働者派遣事業の平成17年度事業報告の集計結果について(一般労働者派遣事業の部分)」

## 派遣労働者数の増加と失業率改善への効果



## 「派遣」という働き方を選択した理由



- 自分の経験や技能を活かせる仕事
- 自分の都合と折り合える
- 正社員として働ける先がなかった
- パートタイマーよりも給与が良かった
- 特に理由はない・無回答

出典: 労働政策研究・研修機構「日本人の働き方総合調査(2005)」

# ピープルスタッフの特長

---

東海地区における人材派遣業の

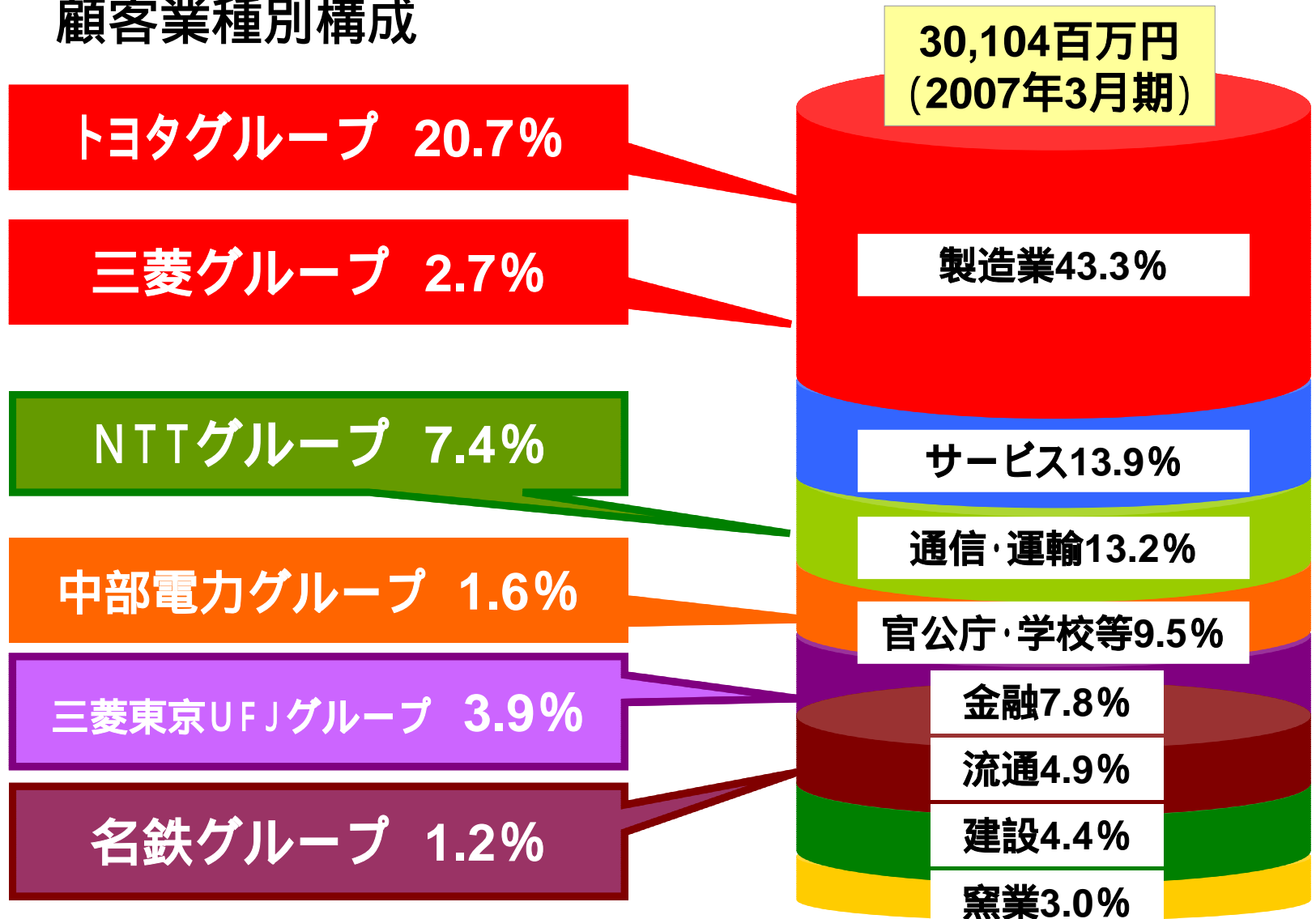
リーディングカンパニー

強固な経営基盤と成長性

当地区最大の拠点数  
有力大手企業の顧客層  
充実した研修制度  
東海地区登録スタッフ数最多



## 顧客業種別構成



## スキルアップのための教育、研修制度の充実

### スキルアップ応援学習システム

#### オリエンテーション

登録スタッフ全員対象の派遣前研修

- ・ビジネスマナー
- ・守秘義務研修

JOBパスポート、  
第二新卒、社会経験の浅い方向けの研修

### 能力開発講座

#### 専門職種講座

キャリアアップのための講座

パソコン、経理、貿易実務、  
金融業務、CAD、語学 など

< 当社独自のサポートシステム >  
仕事の紹介だけでなく、  
育てて就業をしてもらう

## 企業・スタッフから選ばれる会社

## コンプライアンス(法令順守)重視の経営

### 「会社の信頼度」第1位

\* 2007/7/14週刊ダイヤモンド調査<人材ビジネス主要20社スタッフ満足度ランキング>

#### 働く上で不安のない環境

- ・ (法令に沿った)保険・年金の加入率100% など
- ・ 法改正情報の提供

#### 国際認証の取得による意識向上

- ・ プライバシーマーク等の取得

いち早く国際認証を取得  
さらなる信頼のため



## プライバシーマーク

## ISO14001



登録範囲：本社



## ISMS

# 事業内容



## 一般派遣事業

- ・人材派遣サービス
- ・紹介予定派遣
- ・新卒派遣
- ・アウトソーシングサービス

## 専門事業

- ・エンジニアリング事業
- ・医療福祉事業
- ・製造事業
- ・マーケティング事業
- ・流通事業

## 人材紹介事業

- ・人材紹介
- ・再就職支援
- ・P60シニア支援プログラム

## 教育サービス事業

- ・企業研修
- ・ビジネストライアル研修
- ・スクール

ピープルスタッフ  
総合人材サービス

## 人材派遣事業

- 人材派遣サービス
- 新卒派遣
- 紹介予定派遣
- アウトソーシングサービス



業種・職種・希望  
条件別対応

官公庁課

… 市場化テスト推進協議会との連携

学校営業課

… 国立学校法人化による需要増

図書館業務の請負拡大

国際課

… グローバル化にともない、語学スタッフの  
需要増、翻訳業務請負の拡大

ショートJOB

… 短期・短時間労働希望スタッフへの対応

サービス

## マーケティング事業

- 光ファイバーの拡販による活動の広域化
- メーカー販売・不動産関連の営業代行業務



## エンジニアリング事業

- CATIA / V5など3次元CADによる設計業務
- CAE解析業務
- 基礎、応用CAD講座による人材養成

## 製造事業

- 試験実験業務、機械加工業務を中心とした派遣実績
- 2007年3月 派遣可能期間の延長(3年)にともなう需要拡大見込み
- テクニカルセンターにて研磨業務の請負開始
- 常用雇用者拡大による人材囲い込み強化



## 医療福祉事業

- 福祉関連事業への介護職や  
ケアマネージャー派遣
- 看護職を中心とした医療分野への派遣
- 名古屋市の「学校生活介助アシスタント事業」の  
介助者派遣を受託
- 看護補助業務の拡大



## 流通事業

- 接客・販売検定の導入
- 販売業務の拡大



## 人材紹介事業

- 東海エリアを中心としたネットワークによる  
豊富な紹介実績
- 首都圏Uターン就職希望支援
- エグゼクティブ層の紹介

# 中期経営計画について

---

---

戦略

新中期経営計画 Plan 6】

Positive

東海地域での圧倒的優位性の確立

Product

多面的切り口からの事業展開

shift

Possibility

人材サービスの無限の可能性追求

Professional

専門事業への戦略投資

People

人材紹介事業の早期拡大

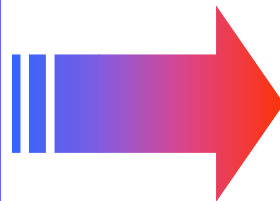
Performance

持続的な収益性の向上

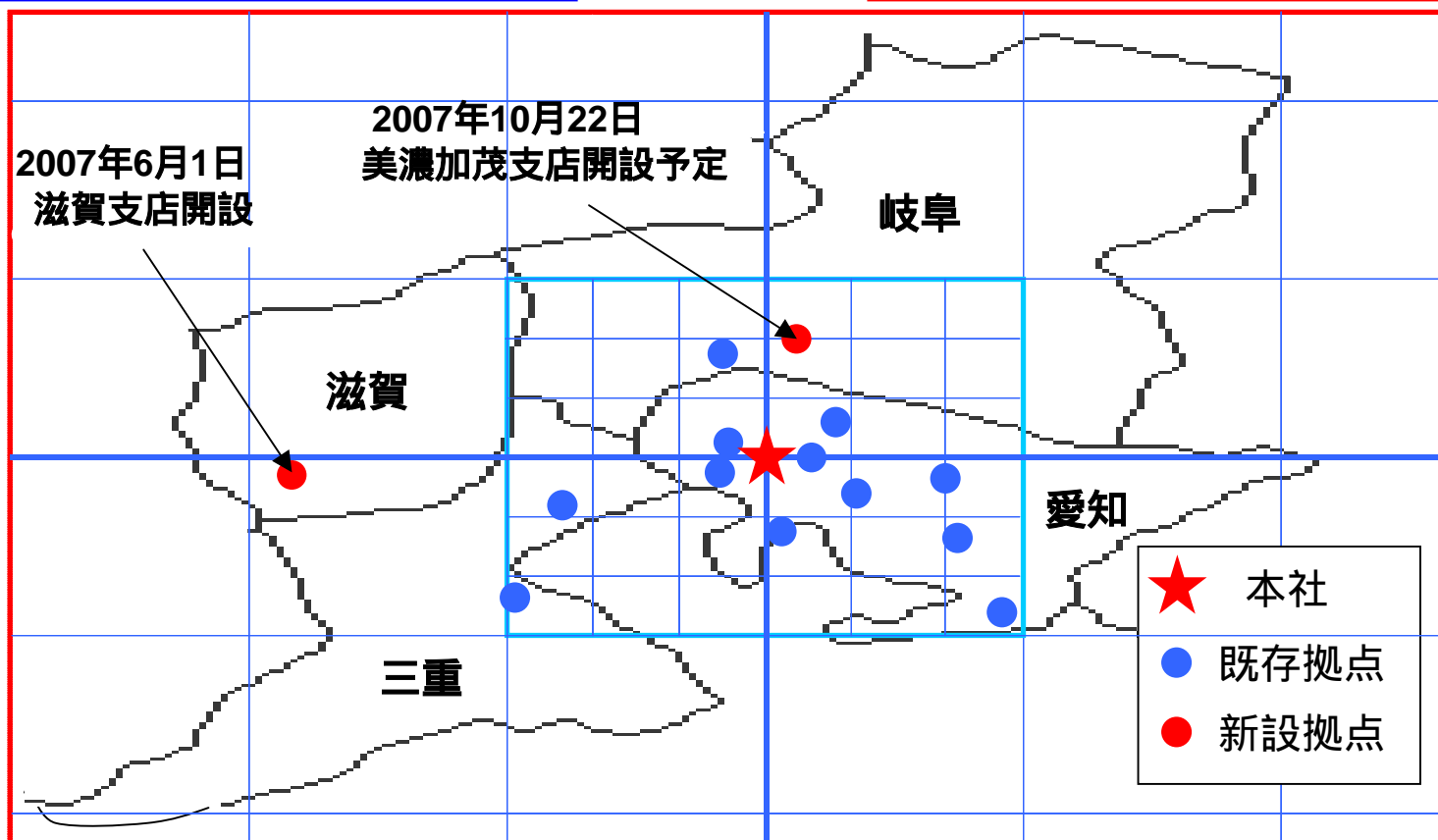
# 【Plan 6】 拠点展開について

People Staff

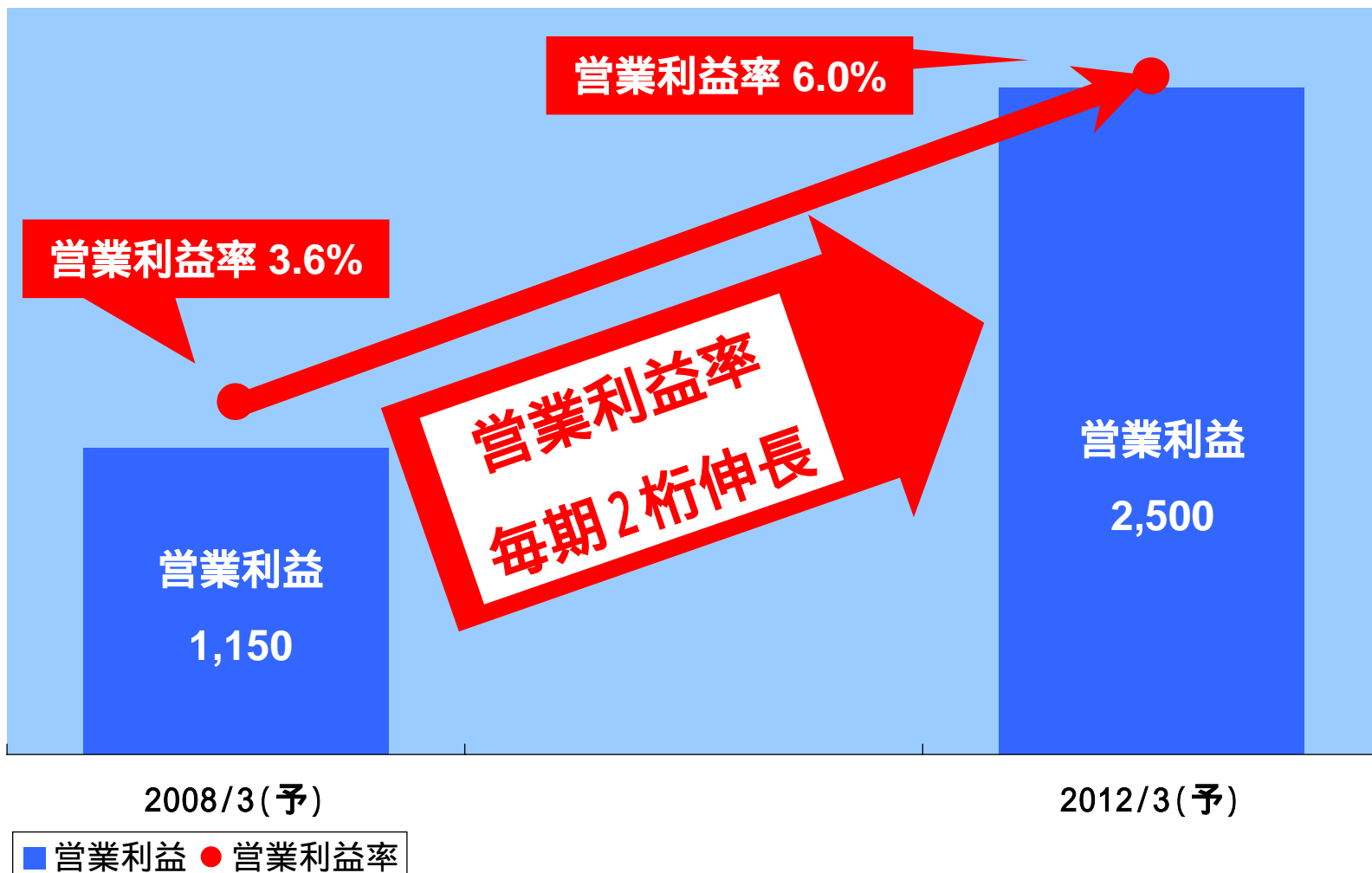
22 拠点 + 5 拠点  
(2008年3月期)



35 拠点 体制へ  
(2012年3月期)



(単位:百万円)

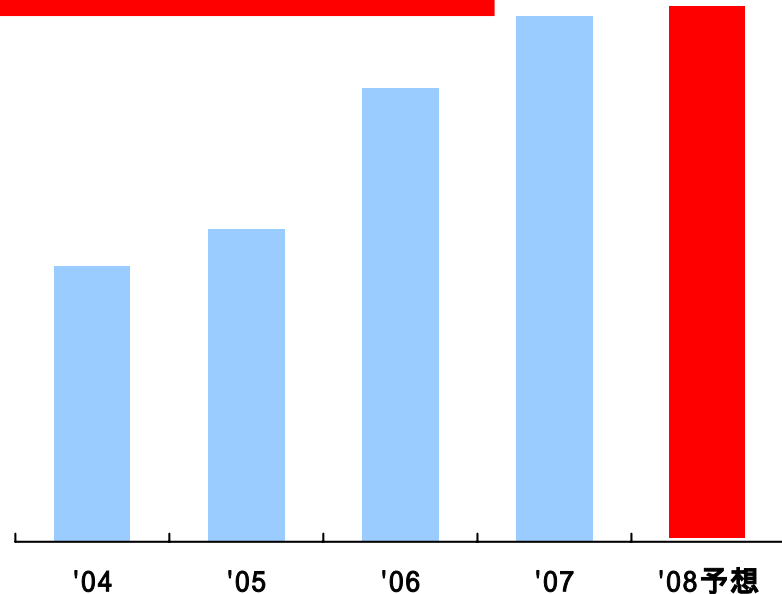
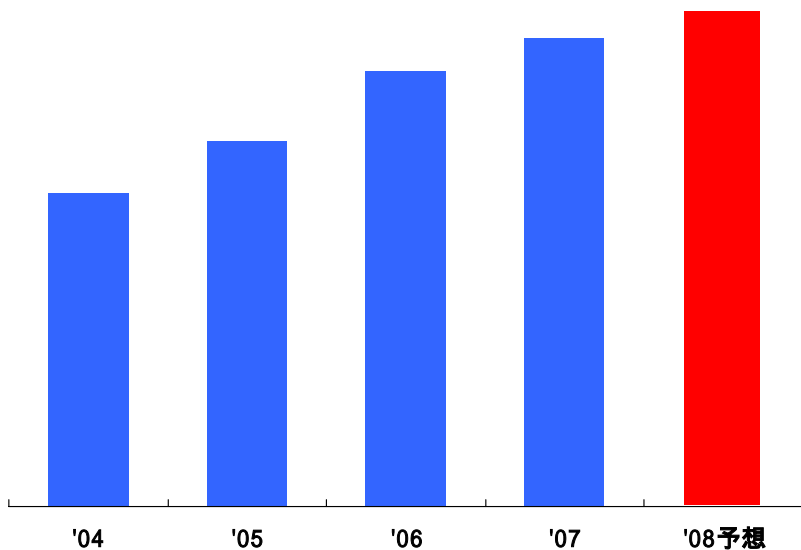


## 売上高

31,600百万円

## 経常利益

1,145百万円



	'04	'05	'06	'07	'08予想
売上高	20,208	23,502	27,959	30,104	31,600
経常利益	589	669	969	1,123	1,145
純利益	326	389	502	620	655

# 株式について

---

発行可能株式総数

1 2 0 , 0 0 0 株

発行済株式総数

4 0 , 9 5 0 株

(うち自己株式1,140株を含む)

株主総数

1 , 2 8 1 名

(2007年3月31日現在)

配当予想

2008年3月期の配当計画

1株当り **3,500円**

(2007年3月期普通配当実績 1株当り 3,000円)

配当利回り

2008年3月期予想

**2.7%**

(2007年8月末株価:129,000円より算出)

本日は誠に  
ありがとうございました

*People Staff*

